

# Câmera inteligente Hytera 4G

Hytera

30<sup>th</sup>  
1993-2023



Julio Roland  
Engineer Support



# SC580

*Pequena. Poderosa.*

# DESAFIOS

*Evidência de gravação*



## Gravar Vídeo

- Melhorar o comportamento
- Reduzir potenciais conflitos

*Transmissão ao vivo*



## Transmitir

- Domine situações no local
- Tome uma decisão rápida
- Atribuir recursos

*Esteja conectado*



## Comunicação

- Relatar situação no local
- Pedir ajuda

# TRÊS EM UMA

## Gravador de vídeo

- Mantenha as evidências intactas
- Melhorar a responsabilidade e a transparência

## TRANSMISSÃO

- Melhor controle da situação



## RÁDIO POC

- Mantenha-se sempre conectado

# POSICIONAMENTO DO PRODUTO

No local, os policiais enfrentam situações cada vez mais complexas.

Investigação



Tratamento de acidentes



Patrulha



Trabalho Diário

Emergência



Controle de crises



Principais eventos



Ajuda em caso de catástrofe

# DIFERENCIAIAIS

Estabilização  
Eletrônica de  
Imagem



Proteja as  
evidências



Bateria reserva



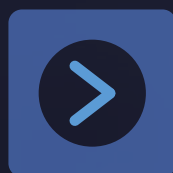
PTT



Grave  
intuitivamente



Chamada de  
vídeo durante a  
gravação



120s Gravação  
pré-evento



Dupla  
Transmissão

# Gravador de vídeo

---

# *Hytera Starlight Night Vision Test*

# ESTABILIZAÇÃO ELETRÔNICA DE IMAGEM

Fotografe imagens estáveis e nítidas

*Cena de corrida*



**Sem** estabilização de imagem



**Com** estabilização de imagem



# SUPERE SEU TURNO

3200mAh

Hytera

30<sup>th</sup>  
1993-2023

- 10 horas continua gravando

- Porta Tipo-C



# BATERIA BACKUP

- Mantenha a gravação por **3-5 minutos** durante a substituição da bateria



*Built-in bateria de backup*

# PROJETO CONSTRUÍDO ESPECIFICAMENTE

## DESIGN DESLIZE PARA GRAVAR

- Para Cima finalizar gravação
- Para Baixo começar a gravar



## INDICADOR DE GRAVAÇÃO DEDICADO

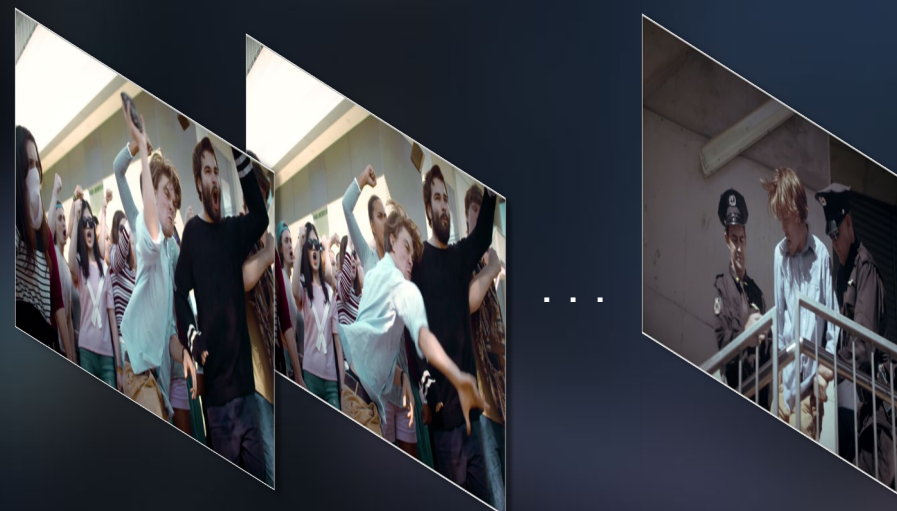
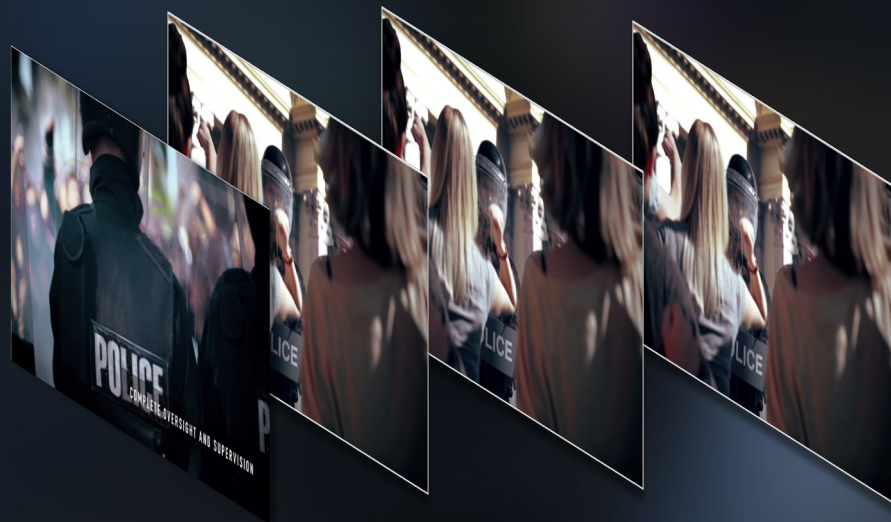
- Projetado com dois indicadores LED, dos quais um é dedicado a mostrar o status da gravação.

# GRAVAÇÃO PRÉ-EVENTO

Mantenha as provas completas

120s vídeo pré-gravado

Botão de gravação Ativado



# CRIPTOGRAFIA AES-256



Proteja as evidências de serem adulteradas

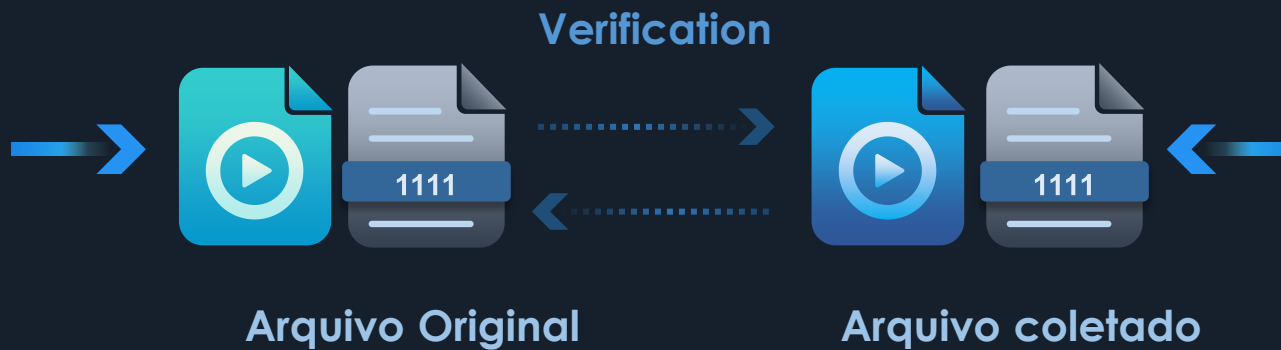
- Criptografia quadro a quadro

- Sem ferramentas profissionais, os arquivos exportados não podem ser descriptografados e visualizados

# ALGORITMO HASH

Manter a integridade das evidências

- Gerar automaticamente assinatura de arquivo exclusiva



# DESIGN ROBUSTO

***IP68***

***Teste de queda  
de 2 metros***

# Câmera de vigilância móvel

---





- Vídeo 1080P ao vivo na perspectiva em primeira pessoa

# CÂMERA MÓVEL

Servir como o suplemento da câmera de CFTV

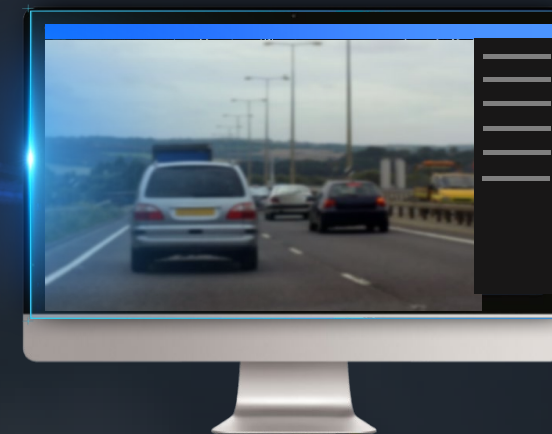


# Dupla Transmissão

Streaming enquanto salva



Gravação local



Upload de vídeo em tempo real

- Salve vídeo HD localmente enquanto alimenta o vídeo compactado da câmera para a base
- Carregamento rápido de vídeo
- Salvar tráfego de rede

# POC RÁDIO

---

# CHAMADA DE VOZ

Chamadas privadas e em grupo através de rede pública



PUSH-TO-TALK (PTT) BOTÃO

CANCELAMENTO DE RUÍDO

- Aplicativo de interfone profissional

# CHAMADA VÍDEO

Sinta como se estivesse face a face

- Veja quem está falando por trás da tela
- Tenha uma visão mais ampla do que está acontecendo

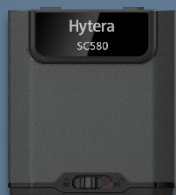
Hytera

30<sup>th</sup>  
1993-2023



# ACESSÓRIOS

## Padrão



Bateria



Clipe de cinto



USB-C  
Cabo de Dados



Adaptador  
de Energia

## Opcional



Carregador Múltiplo



Montagem  
em S



Magnet  
Mount



Chicote  
de Alça  
de Ombro

# Especificações

	SC580	SC580 (Starlight night vision)
Dimensões	(H x W x D)	91×55×29mm
Peso	Sem bateria	158g, 177g (com clipe de cinto)
Camera	FOV	121°; 150°
	Visão Noturna	Visão noturna infravermelha Starlight visão noturna
Bateria	Vídeo Contínuo Tempo de gravação	≥ 10 horas ≥ 7.5 horas
	Capacidade	3200mAh
Display	Tempo de carregamento	≤ 3.5 Horas
	Tamanho	2,0 polegadas
	Tipo	TFT LCD colorido
GPS	Posicionamento via satélite	GPS/BDS/GLONASS/A-GPS

# Especificações

Gravação	Memória	16GB/32GB/64GB/128GB
	Tipos de arquivo de vídeo	MP4
	Resoluções de vídeo e quadros por segundo	<ul style="list-style-type: none"><li>• 480p@30FPS</li><li>• 720p@30FPS</li><li>• 1080p@30FPS</li></ul>
	Formato de codificação de vídeo	G1.0/G2.0
	Formato de arquivo de áudio	AAC
	Resolução da foto	16MP
	Conexão	WLAN
BT		BT5.1, Supporting BLE.
Interface		Typo-C
Alto Falante	Potência do alto-falante	1.0W
Ambiental	Classificação IP	IP68
	Teste de queda	2.0m
	Temperatura de Operação	-20°C ~ +60°C
	Certificação	MIL-STD-810G, CE, FCC



# *Destaques do SC580 em comparação com o VM580D*



VS



- Com o design inovador
- Vem com câmeras frontal e traseira.
- Dez horas de gravação de vídeo contínua.
- Porta USB Tipo-C e suporta protocolo USB3.0.
- Tempo de gravação pré-evento de 120s
- Sistema operacional Android 11
- Dupla Transmissão de vídeo
- 802.11a/b/g/n/ac suportado.
- BT5.1 suportado

# Comparação



SC580



VM580D

Sistema Operacional	Android 11	Android 7.1
Dimensões	91×55×29mm	108×62×26.2mm
Peso	177g (Com Clipe de Cinto)	172g (Com Clipe de Cinto)
Bateria	3200mAh	3000mAh
Tempo de Gravação	10 horas (720p@30FPS)	8 horas (720p@30FPS)
Camera	Câmera dupla	Câmera única
Interface	Tipo-C	Micro USB
Dupla Transmissão	Suportado	None
Estabilização EIS	Suportado	None
Visão Noturna	Infrared night vision /Starlight night vision	Infrared night vision
WLAN	802.11a/b/g/n/ac	802.11 b/g/n
BT	BT5.1	BT4.2
Positioning	GPS,BDS,GLONASS,AGPS,	GPS/BDS/GLONASS/AGPS
Gravação pré-evento	120s	≤30s
Classificação IP	IP68	IP68

# SC580

Modelos LTE



- Bateria 3200mAh (≥10 horas gravando)
- Conector tipo-C
- IP68
- GPS
- Visão noturna
- Alto falante 1w
- Botão de Emergência dedicado
- Bateria backup(3-5min)
- Duplo broadcast
- 120s de Pré e Pós gravação
- Cancelamento de ruído
- Android 11

# Como funciona ?

Local ou Broadcast



Evidencias



**CAMERA**  
Video, Foto & Gravação

Carregar &  
Descarga de  
evidencias

1

2

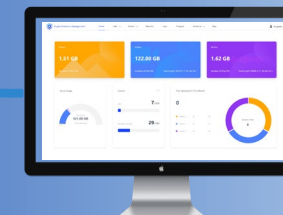


**Docking Station**

- Carrega rápido
- Coleta automática de dados
- Reprodução segura de evidências

Upload de evidencias

REDE



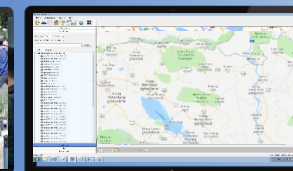
**DEM System (Digital Evidence Management)**

- Gerenciamento centralizado
- Acesso à Web
- Gerenciamento multinível



REDE

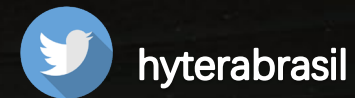
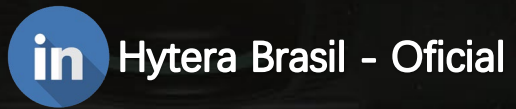
3



**Sistema de Despacho**

- PTT
- Streaming de video
- Rastreamento GPS





Hytera   
**OBRIGADO**



Julio Roland  
Engineer Support