



Julio Roland
Engineer Support

PORTFÓLIO 2023



Se inscreva já !

www.HyteraWingsUniversity.com.br



WINGS UNIVERSITY

Hytera

NOVO CONTEÚDO Linha Comercial Hytera

- Série-HP5 (disponível)
- BD506 (disponível)
- MD626 (disponível)

www.hyterawingsuniversity.com.br

Conteúdo

- 1. Portfólio DMR**
- 2. Sistemas Troncalizados DMR**



Portfólio DMR

BD506



Frequência – UHF1- VHF

Potência – 4w e 5w

Canais – 48

Bateria Íon Lítio 1500mAh / Opcional 2000mAh

IP54

1 Botão Programável

VOX

Pseudo Trunk

Scan



PD406



Frequência – UHF1 - VHF

Potência – 4w e 5w

Canais – 48

Bateria Íon Lítio 1500mAh – Opcional 2000mAh

IP55 & MIL-STD-810C/D/E/F/G

True 2 Slots

2 Botões Programáveis

Habilitar / Desabilitar – **Licença**

Roaming

Monitor Remoto – **Licença**

Criptografia Básica

Pseudo Trunk



PD416



Frequência – UHF1 - VHF

Potência – 4w e 5w

Canais – 48

Bateria Íon Lítio 1500mAh – Opcional 2000mAh

IP54

True 2 Slots

2 Botões Programáveis

RFID

Habilitar / Desabilitar – **Licença**

Roaming

Monitor Remoto – **Licença**

Criptografia Básica

Pseudo Trunk



PD486



Frequência – 350-470Mhz e VHF

Potência – 4w e 5w

GPS – **Opcional**

Bluetooth - **Opcional**

Pseudo Trunk

Criptografia Básica - **Licença**

Priority Interrupt - **Licença**

Alugar

Radio Check, Monitor Remoto - **Licença**

Roaming - **Licença**

IP Site Connect

Habilitar ou Desabilitar - **Licença**

Canais – 256

Sinalização DTMF

RTC

Knob de Canais Infinito

Bateria 1500mAh / 2000mAh - **Opcional**

IP54



BP5 Series



Frequência – 400-470Mhz, VHF e 350-400Mhz

Bateria 1500mAh / 2000mAh (Opcional)

Potência – 4w e 5w

64 / 128 canais

Bluetooth - **Opcional**

Pseudo Trunk

Roaming – **Licença**

Supressor de ruído ajustável

Supressor de microfonia

Carregador tipo-C

RRS

Emergência digital e analógica

Sensibilidade **0.18uV**



BP5 Series



Q2 2023

- Anúncio de canal em Português
- Customização do Anúncio de canal
- Criptografia básica
- CPS em Português
- Mais funções de áudio (Microfone e Alto falante)



Q4 2023

- Prioridade de Interrupção
- Habilitar / Desabilitar
- Monitor Remoto
- Verificar rádio

HP5 Series



UHF: 400-527Mhz
VHF: 136-174Mhz **em breve**
Potencia de RF: 1/4w - 1/5w
256 / 512 Canais
Bateria Li-ion 1500mAh (15h -5-5-90)
Bluetooth 5.2 **OPCIONAL**
USB tipo-C – Carrega, Configura, Atualiza
GPS **OPCIONAL**
Alugar
Mix Rx
Sinalização Analógica (HDC1200, 2/5Tons)

IP67
XPT **Licença**
Criptografia básica
Monitor remoto **Licença**
Verificar rádio
Roaming **Licença**
Prioridade de interrupção **Licença**
Habilitar / desabilitar **Licença**
Pseudo Trunk
Lone Worker
RRS

HP6 Series



UHF: 400-527Mhz

VHF: 136-174Mhz

Potencia de RF: 1/4w - 1/5w

1024 Canais (até 256 por zona)

Bateria Polímero de Lítio 2000mAh (20h -5-5-90)

Sistema alertará Baterias Falsas

Bluetooth 5.0 (áudio e dados)

Alto falante Anti Magnético

IP67

ManDown / Lone Worker

Analógico – DMR 2 – XPT

Display 0.91 / 1.8 LCD

Criptografia avançada **Licença**

Monitor remoto

Verificar rádio

Prioridade de interrupção **Licença**

Habilitar / desabilitar

OTAP



HP7 Series



UHF: 350-470Mhz

VHF: 136-174Mhz

Potencia de RF: 1/4w - 1/5w

1024 Canais (até 256 por zona)

Bateria Polímero de Lítio 2400mAh (24h -5-5-90)

Sistema alertará Baterias Falsas

Bluetooth 5.0 (áudio e dados)

Alto falante Anti Magnético

Gravação **Licença**

IP68

ManDown / Lone Worker

Analógico – DMR 2 – XPT

DMR 3 **Licença**

Display 0.91 / 2.4 10 Linhas

Criptografia avançada **Licença**

Monitor remoto

Verificar rádio

Prioridade de interrupção

Habilitar / desabilitar

OTAP



MD626



Frequência – UHF-VHF

Potência – 45w , 50w

GPS – **Opcional**

Bluetooth - **Opcional**

Pseudo Trunk

Criptografia Básica

Priority Interrupt - **Licença**

Alugar

Radio Check, Monitor Remoto - **Licença**

Roaming - **Licença**

IP Site Connect

Habilitar ou Desabilitar - **Licença**

Canais – 256

Sinalização DTMF e HDC1200



HM686

UHF: 400-470Mhz

VHF: 136-174Mhz

Potencia de RF: 1/45w - 1/50w

512 Canais

Bluetooth 5.0 **Opcional**

GPS **Opcional**

Cancelamento de Ruido IA

Sinalizações Analógicas (HDC1200,2/5Tons)

Analógico – DMR 2

XPT **Licença**

Display 1.45

Criptografia avançada **Licença**

Roaming - **Licença**

Monitor remoto

Verificar rádio

Prioridade de interrupção

Habilitar / desabilitar

OTAP



HM786

UHF: 350-470Mhz

VHF: 136-174Mhz

Potencia de RF: 5/45w - 5/50w

1024 Canais (até 256 por zona)

Bluetooth 5.0 (áudio e dados)

Micro SD card (gravação ou criptografia) **Licença**

IP Transit **Licença**

02 Cabeças remotas **Opcional**

Analógico – DMR 2 – XPT

DMR 3 **Licença**

Display 2.4

Criptografia avançada **Licença**

Monitor remoto

Verificar rádio

Prioridade de interrupção

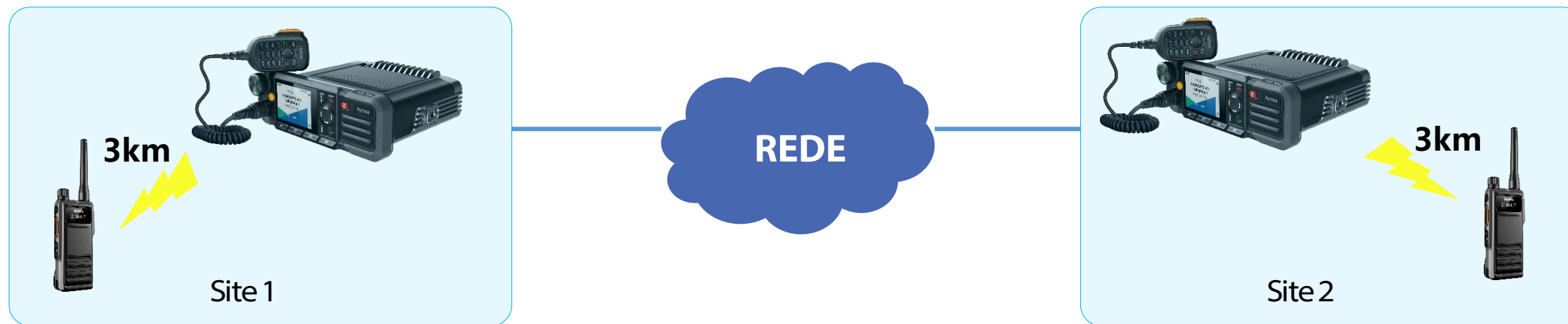
Habilitar / desabilitar

OTAP



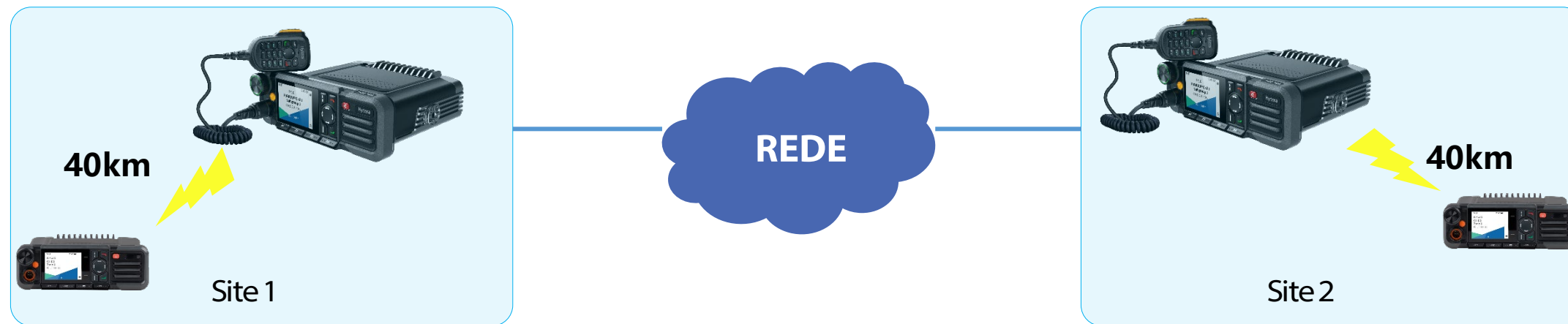
Exemplo de Aplicação 1

IP Transit



Exemplo de Aplicação 2

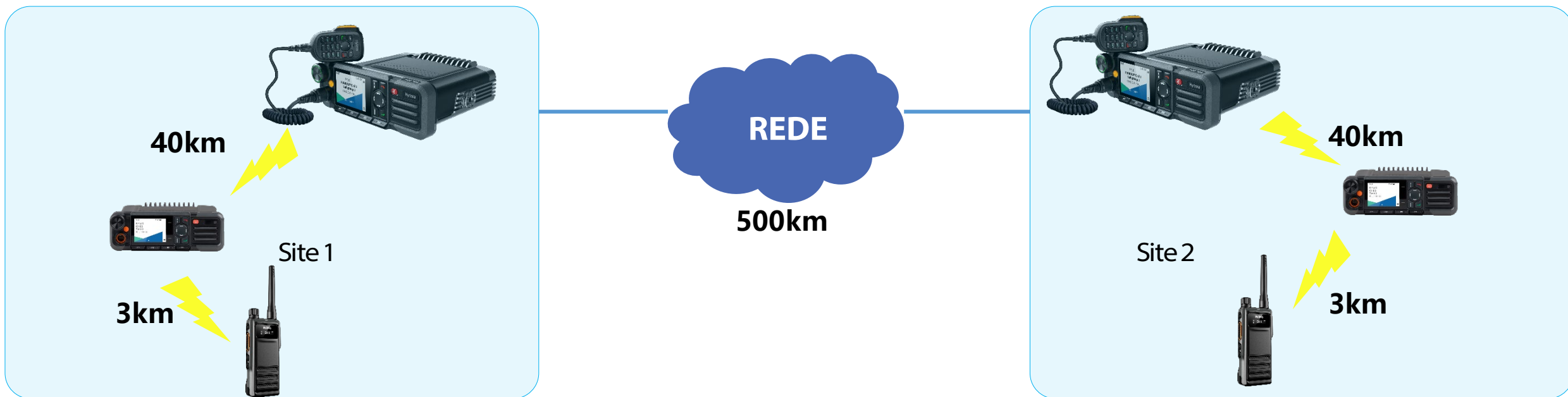
IP Transit



Exemplo de Aplicação 3

IP Transit

Até 30 sites



PD716Ex



IP67

Pseudo Trunk

Analógico e Digital

Criptografia Básica

Criptografia Avançada - **Licença**

256 Canais

VHF, UHF1 (1w)

Bateria 1800mAh (BL1807-Ex)

MPT1327, DMR 3 – **Licença**

XPT Multi Site

Man Down, Trabalhador Solitário

Nível de Segurança - ib



IECEX



PD796Ex



IP67

Analógico e Digital

Criptografia Avançada - **Licença**

1024 Canais

VHF, UHF1 e **UHF3** (1w)

Bateria 1800mAh (BL1807-Ex)

Mensagem de Texto (256 caracteres)

MPT1327, DMR 3 - **Licença**

Man Down , Trabalhador Solitário

Display Colorido 160x128 – 65.536 cores

XPT

Nível de Segurança - ib



IECEX



PD796IS



IP67

Criptografia Avançada - **Licença**

1024 Canais

VHF (1w) , UHF (1w)

Bateria 1800mAh (BL1813 Ex)

Mensagem de Texto (256 caracteres)

MPT1327, DMR 3 - **Licença**

Man Down , Trabalhador Solitário

Display Colorido 160x128 – 65.536 cores

GPS SMS

XPT

Nível de Segurança - ia





Mercados Verticais

- Portos
- Indústria de Óleo e Gás
- Refinárias
- Indústria Alimentícia
- Aterros Sanitários
- Indústria Farmaceutica
- Minas
- Silos



POSICIONAMIENTO

POSICIONAMIENTO



Posicionamento Portáteis

DMR PORTÁTEIS

S I S T E M A



BP5 Series
Voz



HP5 series
XPT Site Único



HP6 Series
XPT Multi Sites



HP7 Series
DMR 3

F U N C I O N A L I D A D E S

Posicionamento Móveis

DMR MÓVEIS

S
I
S
T
E
M
A



MD626

VOZ



HM686

XPT Multi Sites



HM786

DMR 3
IP Transit

F
U
N
C
I
O
N
A
L
I
D
A
D
E
S

PORTFÓLIO

Comercial

BP Series



MD626

VOZ

Intermediária

HP5 Series



HP5 series

HP6 Series



HM686

VOZ + GPS + XPT

Profissional

HP7 Series



HP7 Series



HM786

DMR 3

ATEX

PD7 Ex



Intrinsicamente Seguros

RD9 Series

RD986



Potencia de RF – 1 à 50w
Consumo – 0,8A Standy By
11A Transmissão

UHF3 - 350-400Mhz

Peso – 8,5Kg

Rack Padrão 19 polegadas

Display Colorido – 220x176 pixels

IP Site Connect **Licença**

Modo Misto

Modulação TDMA Digital

Áudio Externo

PTT externo

RD986S



DMR 3 – **Licença**

XPT - **Licença**

HR1066



Novo design e mais flexibilidade

UHF: 400-470Mhz

VHF: 136-174Mhz

Potencia de RF: 5-50w

Fonte Automática (AC 100/240v, DC13,8v)

64 Canais

Analógico – DMR 2

XPT **Licença**

DMR 3 **Licença**

Peso 5,8kg

Link Wireless / SIP / Back to Back

Tamanho 1U

Switch + Roteador

02 Portas de rede

Sensibilidade de RX 0.22uV

HR1066

02 versões da HR1066 – Básica e Avançada



Avançada

- ✓ **Processador de 1,6Ghz, 25x mais rápida!**
- ✓ **Switch e Roteador**
- ✓ **Gerenciamento Web**
- ✓ **Interface USB para expansão futura.**

Ex: Atualizar Firmware, Gravação de voz ou placa wireless



SISTEMAS TRONCALIZADOS

Até 8 Repetidores de Voz e 16 de Dados

Multi Site – Até 16 sites

SEM CANAL DE CONTROLE

Autenticação

UHF1 , UHF3 e VHF

Potência de RF – 50w

Até 1200 Usuários

240 Grupos

OTAP

XNMS



XPT - Produtos



IS e ATEX



HP5



HP6



HP7



RD986S



HR1066



HM786



HM686

Aplicativo

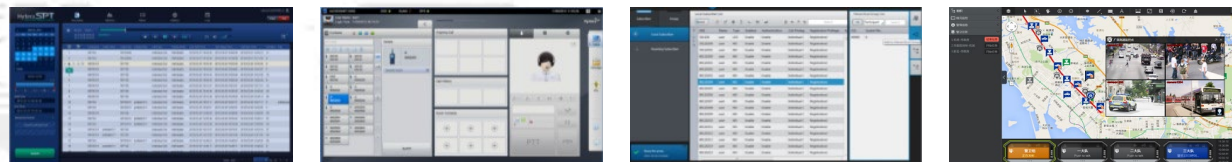
Pacotes de aplicativos padrão e personalizados

Gravação

Despacho

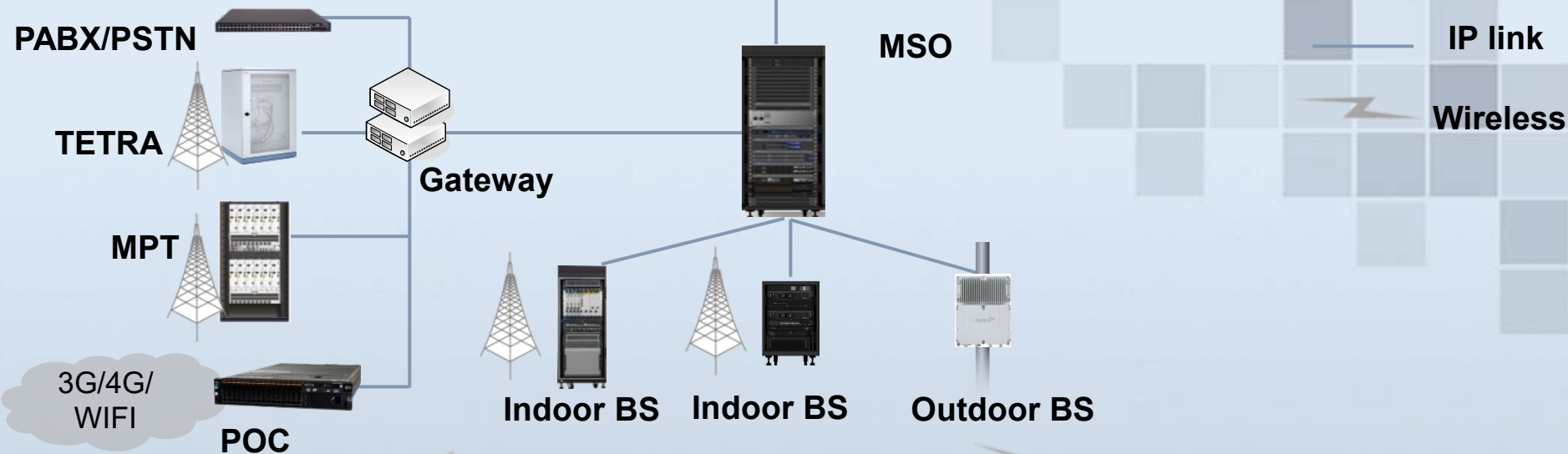
NMS

Comando & controle



Rede

- Arquitetura baseada em IP
- API aberta/AIS
- Gateway para interconectar com PSTN, MPT, etc.

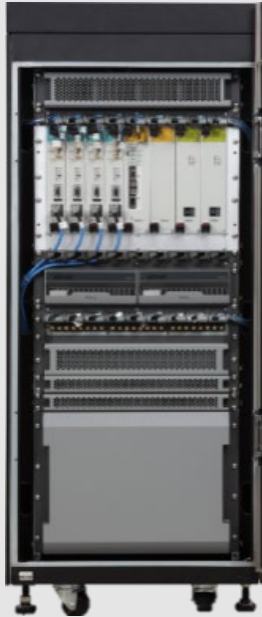


Terminal

Opções de terminal



Trunking Pro



VHF /U1 /U3
256 sites / MSO
Tripla diversidade

Trunking Lite



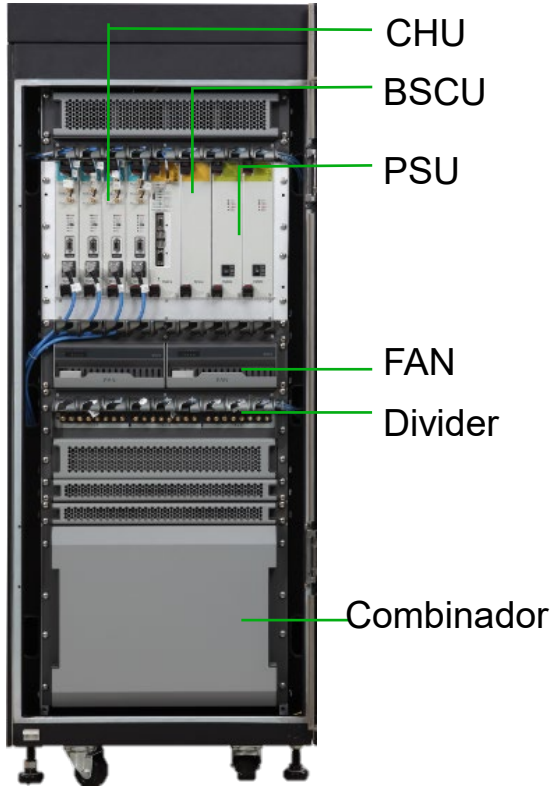
VHF / U1/ U3
50 sites ou
200 Repetidoras

Trunking Cube



Até 4 Carriers
U1 / U3
Tudo em um
IP65

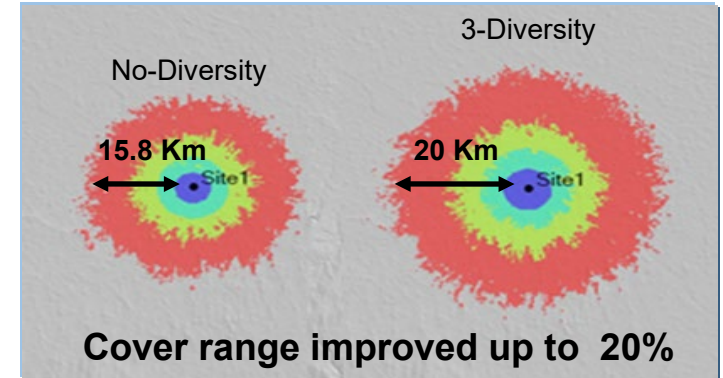
DMR Trunking Pro



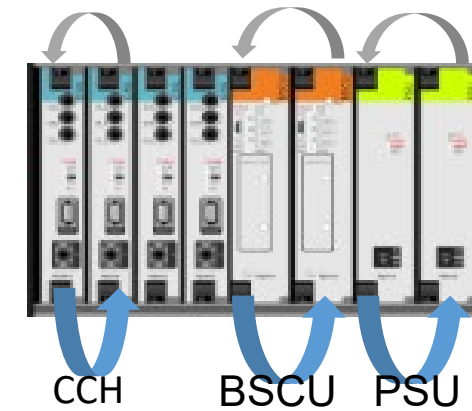
Até **48** carriers



Design inovador para fácil
Operação e Manutenção



Tri-diversidade p/maior cobertura *



1+1 hot standby

* Hytera recurso inovador

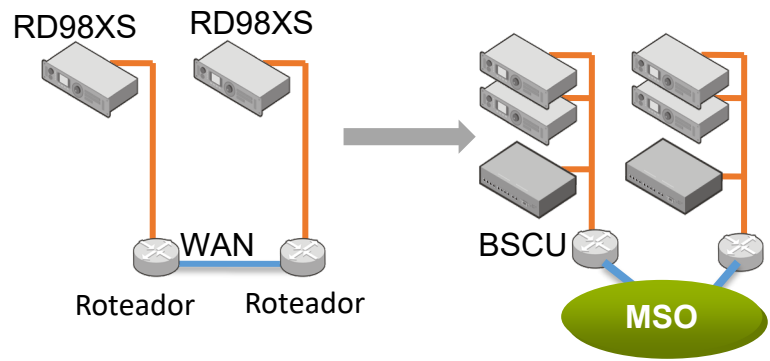
DMR Trunking Lite



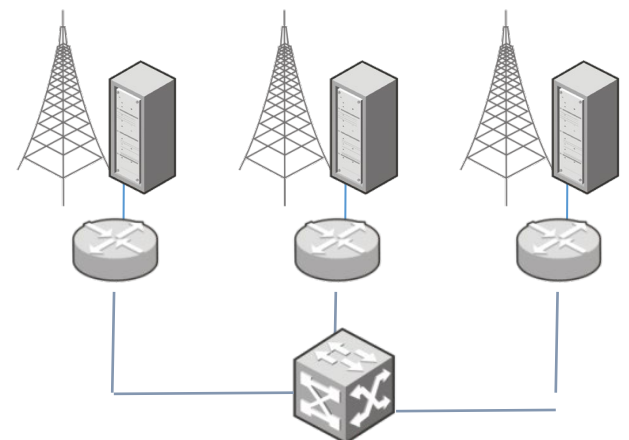
- PDU
- CHU
- PSU
- CHU
- Switch
- Router
- BSCU
- 2-carrier RFDS

Dimensões (H × W × D):
 13U: 675 x 600 x 600 mm
 37U: 1,750 x 600 x 600 mm

Peso:
 2-carrier: ≤110 kg
 4-carrier: ≤200 kg;
 8-carrier: ≤400 kg



Atualização suave



Centralizado ou Descentralizado



BS híbrido MPT & DMR



Rentável

DMR Trunking Cube



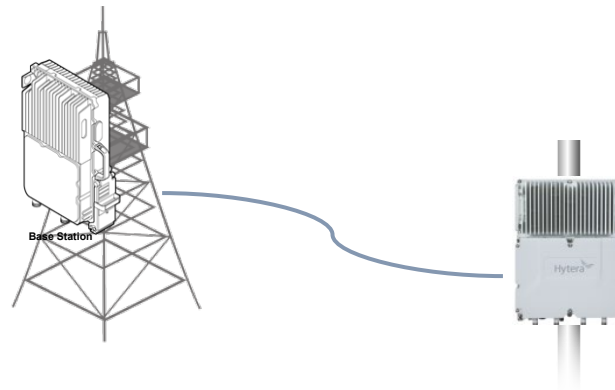
Dimensões (H × W × D):
435 x 340 x 157.5mm

Peso: < 26 kg

IP 65



Implantação flexível



2 BS cascata *



Rádio definido por software *
Portador (1-4), faixa de freq. (5M)



Consumo de energia ≤ 550W

Eco-amigável

DMR MSO - Controlador



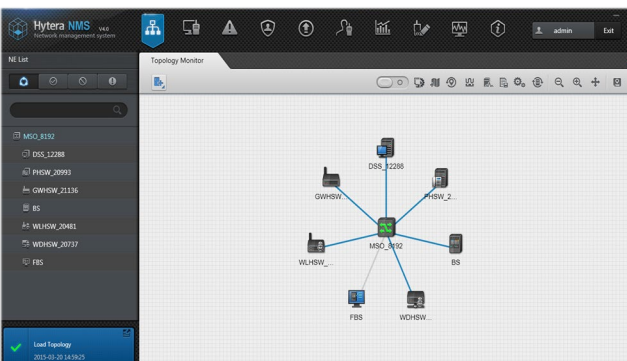
MSO Pro

Max. Estação base	256
Max. CHU	2,048
Terminais	100,000
SmartOne	200
NMC	64
Interconnect PSTN / PABX	60(2*E1)/ 30(1*E1)

MSO Lite

Max. Estação base	50
Max. CHU	200
Terminais	10,000
SmartOne	20
NMC	20
Interconexão PSTN/PABX	60(2*E1)/30(1*E1)

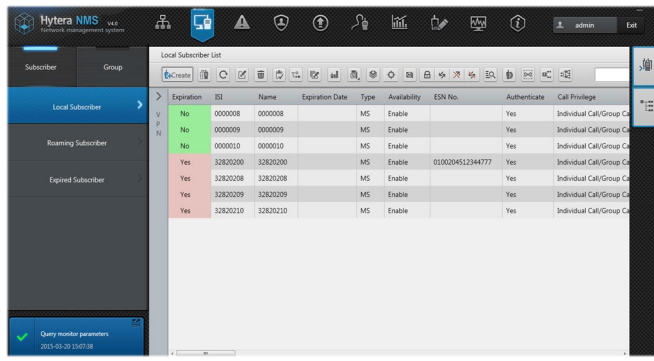
NMS: Visualizar Janelas



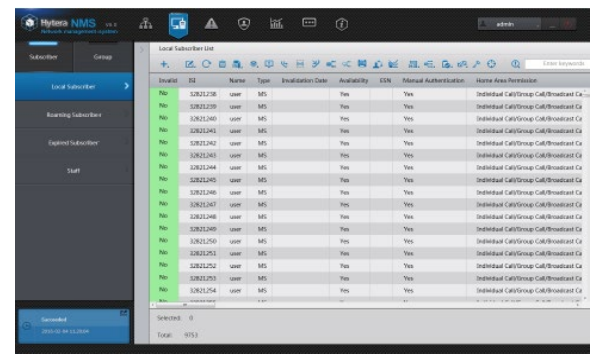
Topologia



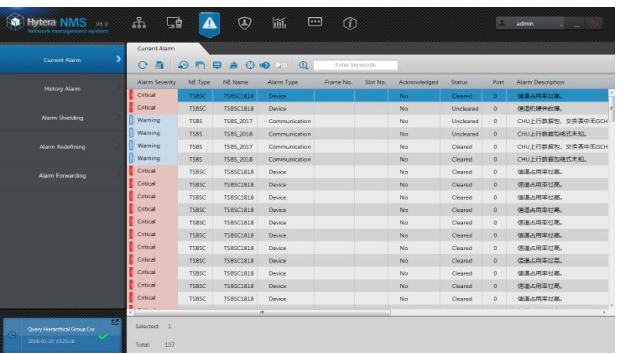
Dispositivo
Monitoramento



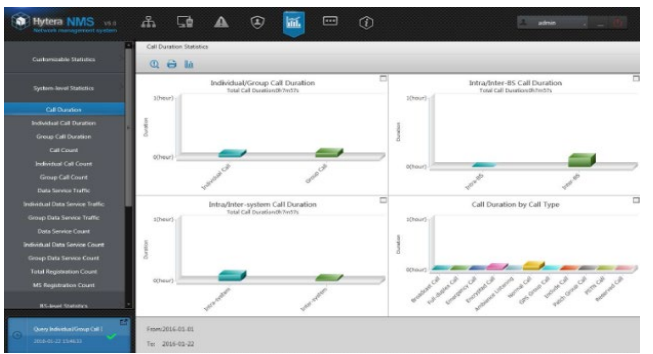
Rede de
Configuração



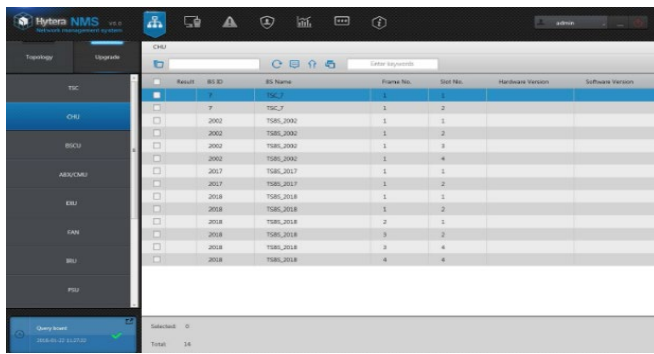
Gerenciamento de
Terminais



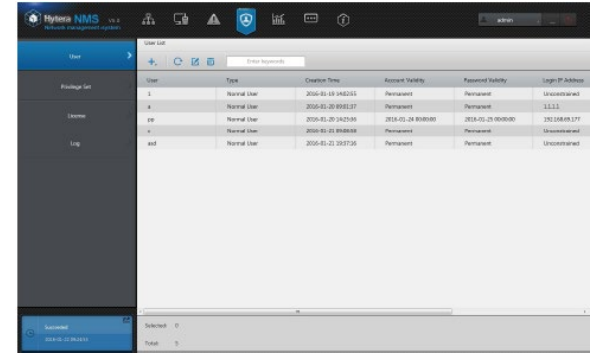
Gerenciamento de
Falhas



Desempenho &
Estatística



Atualização
Remota - OTAP



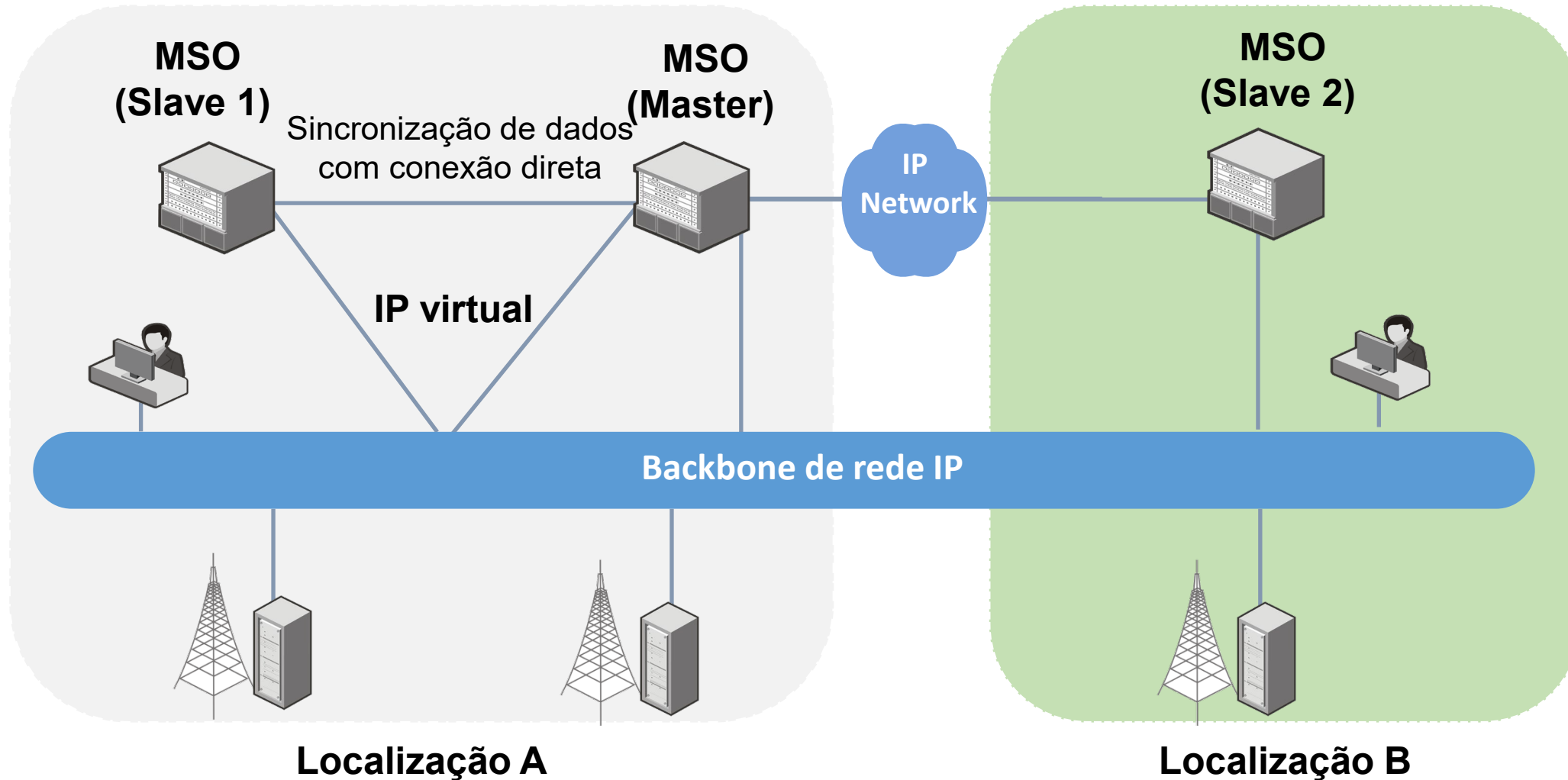
Segurança &
Gestão

* NMS: sistema de gerenciamento de rede

Alta confiabilidade — Redundância MSO

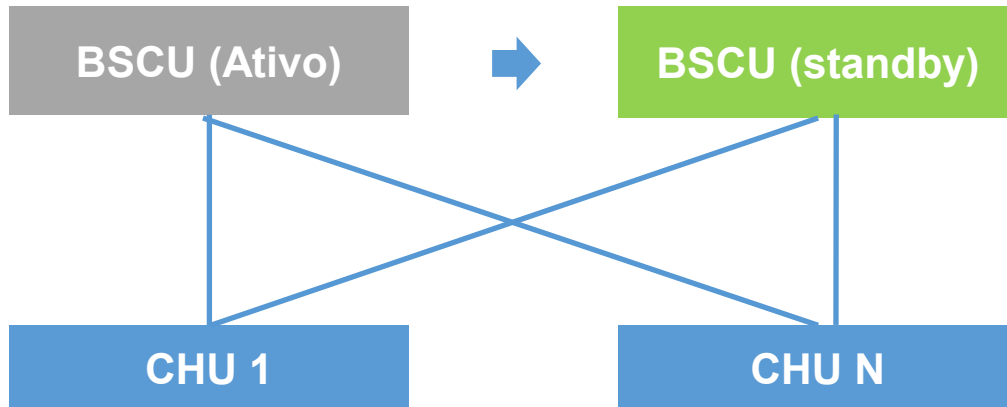
- Sincronização em tempo real

- Multi opções de redundância de nível

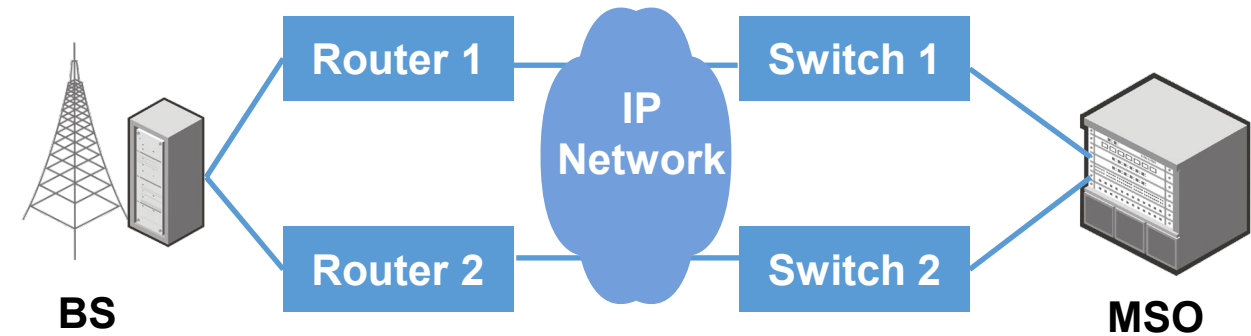


Alta confiabilidade — Redundância BS

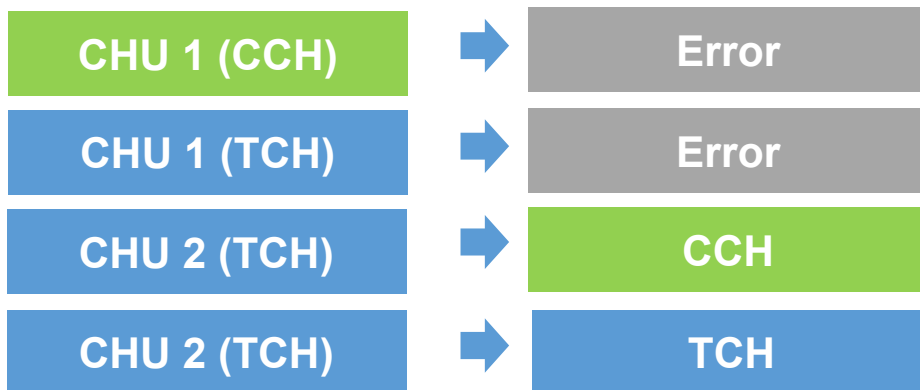
BSCU 1+1 Backup



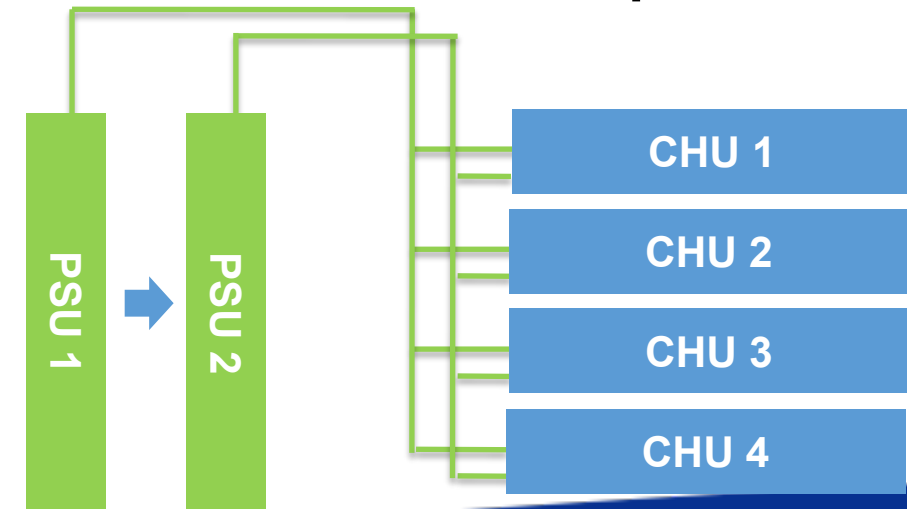
IP Link Backup



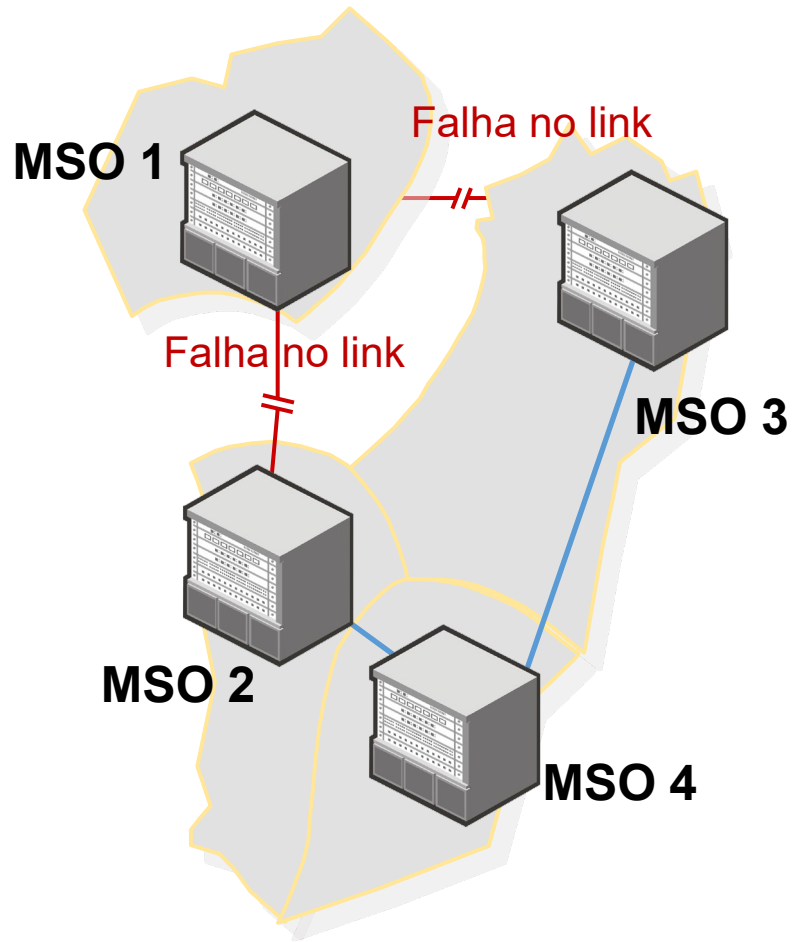
CCH 1+1 Backup



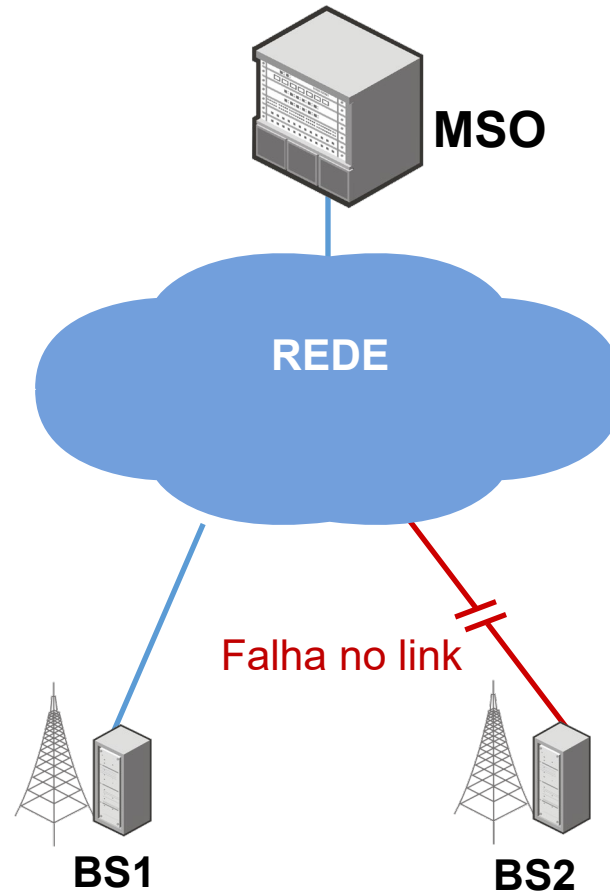
PSU 1+1 Backup



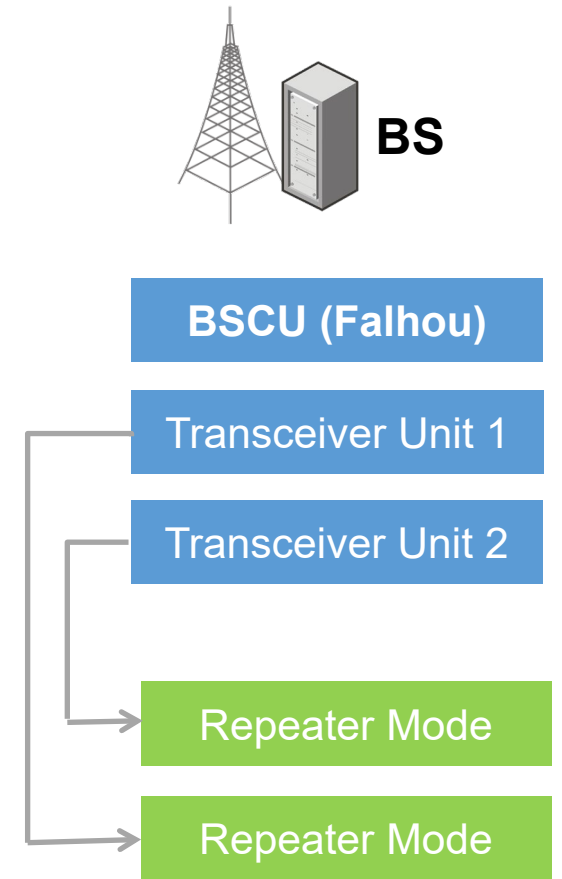
Alta confiabilidade — 3 Níveis de Fallback



Nível 1: Fallback Para Modo MSO Unico



Nível 2: Fallback Para Modo de Site Unico



Nível 3: Fallback Para Modo Repetidor *

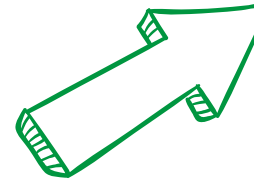
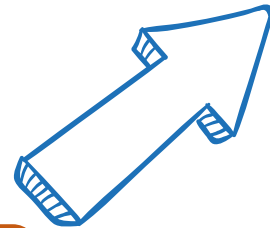
Troncalizados

Upgrade de sistema com uma atualização

DMR Trunking Lite

DMR XPT

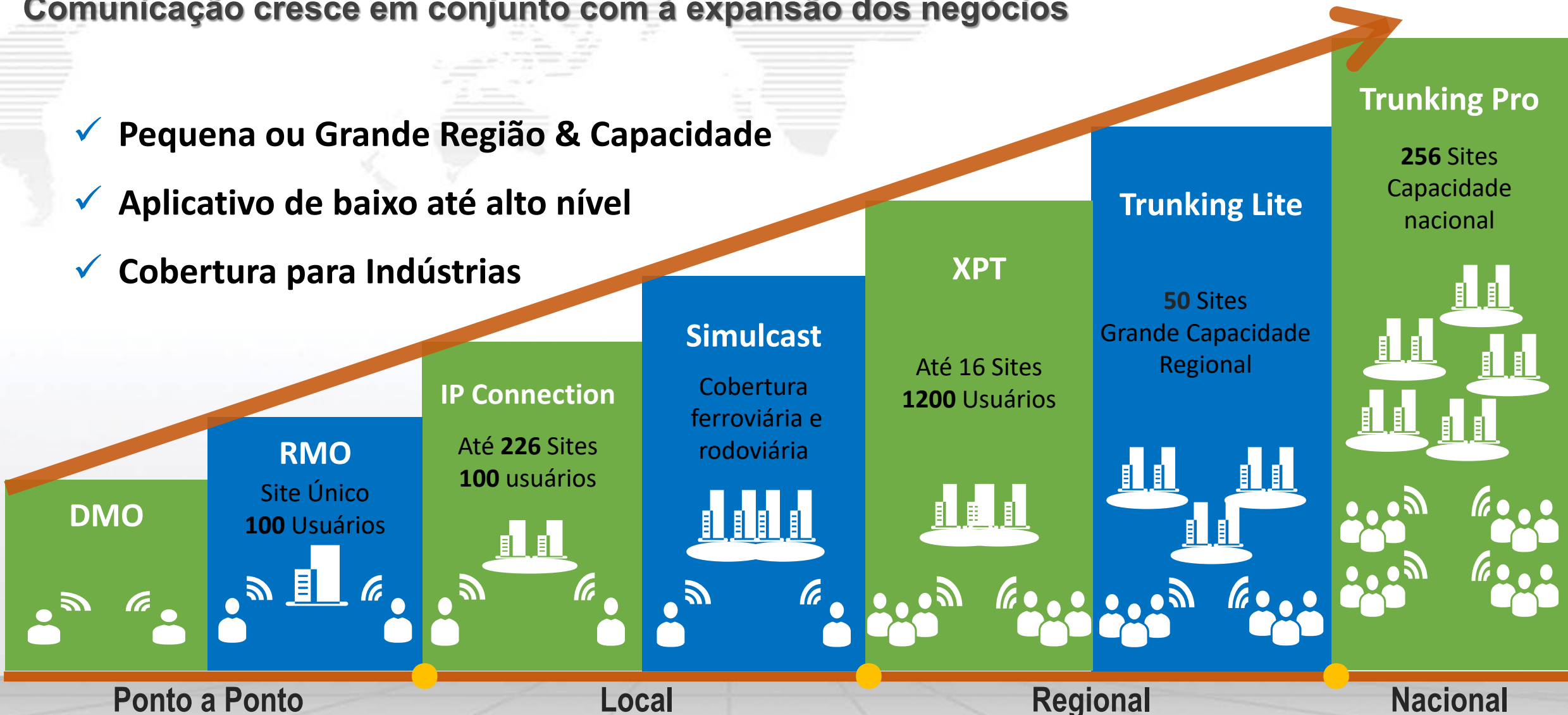
Analógico
DMR IP Multi-site



Solução DMR de ponta a ponta!

Comunicação cresce em conjunto com à expansão dos negócios

- ✓ Pequena ou Grande Região & Capacidade
- ✓ Aplicativo de baixo até alto nível
- ✓ Cobertura para Indústrias





PERGUNTAS ?

Julio Roland
Engineer Support